



62°24,1N 17°43,2E

# Skeppshamn

## Gammalt fiskeläge...

...där det första kapellet uppfördes redan 1565.

Nuvarande kapell är från 1769.

Fiskaremuseum med redskap, verktyg och båtar från Gävle-fiskarnas tid och framåt.

Café öppet 3 mån/sommar.

Djup i hamnen 1,5-2,5 meter.

Bergöglor.



62°28,21N 17°48,15E

# Åvikebukten

## Längs denna...

...långa vidsträckta bukt finns många vackra vikar och skär.

Många underbara badvikar och utflyktsmål där vi kanske skall nämnda de tre främsta; Bondhamn (bilden), Sandstensfjärden och Barsviken.

Alla är väl skyddade djupa vikar, lämpliga som natthamnar.





# Barsviken

62°28,81N 17°49,08E

## Gammalt mindre...

...fiskeläge med kapell från 1700-talet.

Väl skyddad hamn för de flesta vindar och vi rekommenderar förtöjning i Malviken som ligger



strax söder om Barsviken.

Spännande bergsformationer i form av urbergsraukar uppe i bergget öster om vägen som leder ner till hamnen.

Fråga gärna ordsbefolkningen!



62°33,76N 17°58,12E

# Solumshamn

## Härnös sydspets...

...är geologiskt och botaniskt intressant och här märks tydligt konsekvenserna av landhöjningen.

Vid Holmviken låg ännu i början av 1900-talet ett aktivt fiskeläge.

Tidigare kunde man ro ut till havet i sundet mellan Storholmen och Furuholmen.

Studera resterna efter den handgrävda kanalen i det forna sundet – en sista desperat åtgärd för slippa ta omvägen runt Storholmen.

Mellan åren 1960-2000 torr-lades även sundet mellan Storholmen och Tjärskär.

På de strandnära områdena



växer ormtunga, en liten sällsynt ormbunskväxt, samt strandtrav med sin enda förekomst i Sverige i Höga Kustenområdet.



# Härnösand

62°37,65N 17°56,45E

## På Kanaludden....

...finns 8 gästplatser i ytterpontonens västra ände.

Förtöjning i 8 meters Y-bommar, maximal bredd 4,6 meter.

Dusch, bastu och toalett i intilliggande Härnösands simhall och endast 500 meter till centrum som du når trevligast med en promenad genom gamla stadsdelen Östanbäcken, trähusbebyggelse från 1700-talet.

Härnösands segelsällskaps varv ligger på fastlandet vid södra inloppet och har en äldre del där upptagning sker med slipvagn och en nyare del där hydraulvagn och traktor används.

Hamnvård Härnösands Segelsällskap:  
070-609 29 56





62°37,98N 17°55,87E



62°38,06N 17°56,33E

## I Nattviken...

...finns åtta gästplatser med för-  
töjning mellan kaj och boj i lugnt  
vatten.

Servicehus med dusch, toalett,  
kök och tvättmaskin.

Hamnkrogen ligger på kajban-  
det och det är nära till turistbyrå  
och resecentrum för taxi/tåg/buss.

200 meter till E4 och bara 400  
meter till stadens torg.

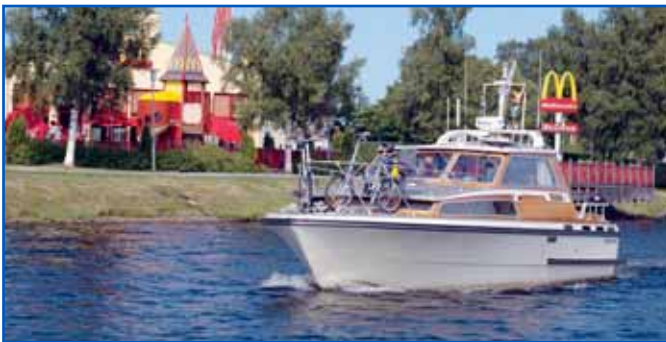
Gästhamnen ligger mellan bro-  
arna varför broöppning krävs för  
segelbåtar. Öppning dagligen  
klockan 9-11 och 18-20, telefon  
0611-156 87, 060-12 01 84

Hamnkrogen:

0611-219 11

[www.harnosand.se](http://www.harnosand.se)

[www.hss.y.se](http://www.hss.y.se)



## Vid Skeppsbron...

...kan du knappast förtöja mer  
centralt utefter Bottenhavskusten.

Vad sägs om en promenad till  
Stora torget på ungefär en minut,  
30 sekunder till en bank och gran-  
ne med First Hotel Stadt, Café  
Skeppet och Wirströms nygamla  
konditori?

15 gästplatser utefter Skepps-  
bron med eluttag och vatten, för-  
töjning mellan kaj och boj.

Sjömacken och Hernö Marina  
ligger några hundra meter norrut

på Kronholmskajen och här kan  
du också tanka gasol och vatten.

Se upp för "nordvästen" som  
kan trycka på rätt duktigt och  
komprimeras in i Norra sundet/-  
kanalen...

Fri höjd vid Nybron är 4 meter.  
[www.hss.y.se](http://www.hss.y.se)

Hernö Marina/Sjömacken:

0611-55 57 00, 070-677 86 63

[www.hernomarina.se](http://www.hernomarina.se)

Dahlman marin:

070-514 27 35





62°40,1N 17°50,8E

# Ålandsfjärden

## Styr in i denna...

...vackra fjärd västerut mot Ålandsbro och ta en titt på den nya bron som uppförs i järnvägsprojekt Ådalsbanan.

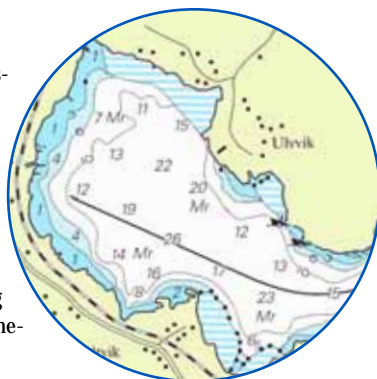
Bron är 840 meter lång (klar 2010) och har en segelfri höjd av 18 meter.

Längst inne i fjärden och på den södra stranden kan du lägga dig tillfälligt vid piren hos Palms Wårdshus & camping där det råder fullständiga rättigheter.

Besök också intilliggande Jeansboa köpcentrum.

På den norra stranden finns Ulvviks båtklubb med sin marina.

Palms Wårdshus:  
0611-603 00



Jeansboa/Bröboa:  
0611-611 60, 613 60  
Restaurang Blå Ängeln:  
0611-613 83



62°40,7N 17°55,8E

# Vagnöviken

## Härnösands...

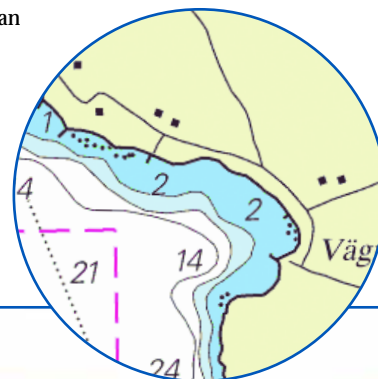
...1/2-seaside golfbana när man snabbast från Vagnöviken där några av hålen är alldeles intill bryggan.

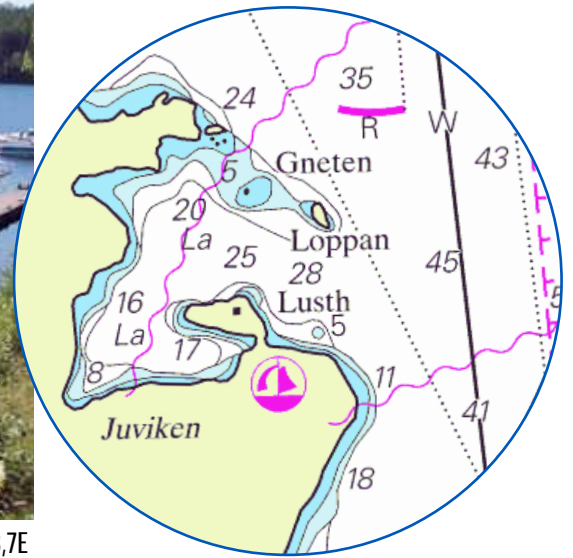
Gungigt vid väst/sydvästlig vind inifrån Ålandsfjärden.

Därifrån är det endast 400 meter till klubbhuset med golfshop, café och restaurang.

Täta bussförbindelser med Hemsön, Ålandsbro och Härnösand.

Härnösands golfklubb:  
0611-670 00  
[www.harnosandgk.se](http://www.harnosandgk.se)  
[www.harnosand.se](http://www.harnosand.se)





# Lustholmen

62°40,1N 17°58,7E

## Anrika...

...Härnösands Segelsällskaps klubbholme med bryggplatser för 80-talet båtar varav 25 gäster, sötvatten, toaletter, sopmaja, grillplatser, bastu och en stor härlig badstrand.

Helt skyddat för alla vindar och hamndjupet är minst 3 meter över lerbotten.

Klubbhuset uppfördes 1935 och är en kopia av Gideåbruks herrgård i Örnsköldsviks kommun. Där ordnas tillställningar för upp till 100 personer. På "Lustis" finns även en liten övernattningsstuga.

1 km promenad till Härnösands 1/2-seaside (18 häls-)golfbana.

Härnösands Segelsällskap:  
070-609 29 56, 0611-660 94  
[www.hss.y.se](http://www.hss.y.se)

Härnösands golfklubb:  
0611-670 00  
[www.harnosandgk.se](http://www.harnosandgk.se)





# Smitingen & Härnöklubb

## Norrlands...

...finaste friluftsbad med en nästan 300 m lång sandstrand, vill många intyga.

Om badvattnet känns kallt i havet så kan du istället välja Klubbsjön där badtemperaturen brukar vara cirka 5 grader varmare.

Naturreservatet är omfattande och på båda sidor om Smitingsviken finns bl a inte mindre än fem tunnelgrottor, jättegrytor, raukar, stora flyttblock och ett klapperstensfält.

Från Smitingsviken leder stigar ut till de intressanta områdena.

Den som går norrut, Grotttigen, är cirka 2 km lång och leder fram till fyren,

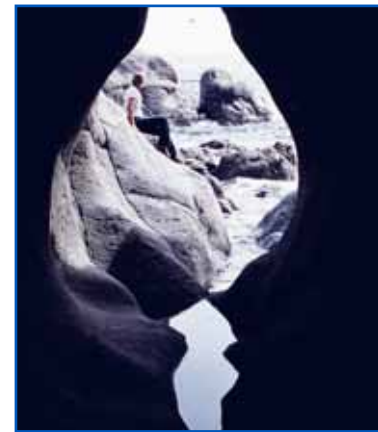
de största grottorna och Klubbsjön och den som leder söderut, Geologistigen, är lite kortare och leder fram till grytorna, raukarna och även en lite mindre grotta.

Reservatet är ett Natura 2000-område.

Båtfolket närmar sig detta reservat genom att exempelvis förtöja vid Klösa, norr om fyren (= "Klubbnäsan").

Inne i den djupa och bra skyddade Gånsviken går det också bra att förtöja vid någon av de tre gästplatserna på gaveln av bryggan men respektera det privata.

Bussförbindelse med centrala Härnösand från både Gånsviken och Smitingen.





62°39N 18°06E

# Lungö fyr

## Första fyren...

...byggdes på Lungön 1861.

Den var då i gult tegel och 9,5 meter hög. Belysningen kom då från en rovoljelampa som 1884 byttes mot en fotogenlampa och 1904 kom luxljus.

1927 revs denna fyr och ersattes av den nuvarande 15 meter höga cylindriska byggnaden som är vit med svart bälte upptill. Denna var i drift till 1988 då den släcktes.

Nuvarande ägarfamiljerna ombesörjde dock att den återtändes år 2001.

Lämplig förtöjningsplats finns på Fyruddens norra sida. Vitt ankare, bergöglor och 4 m djup.

Respektera det privata.



62°40N 18°07E

# Lungön Källan

## Goda inseglings-...

...och hamnförhållanden i en vik som skyddar för allt utom "nordvästen".

Turbåtsbryggan i Källanviken i Lungösundet är privat men kanske får du förtöja tillfälligt om du frågar...

Sköna promenader kan leda dig söderut mot Boviken och Andholmsvikarna eller österut till intilliggande Sundhamn..

Stigen mot Uddhamn med Lungö fyr är mest frekventerad och mycket promenadvänlig.

På Lungön kanske du fyller blåbärshinken och det finns god chans att möta "skogens konung", älgen!







62°41,124N 18°07,61E

# Bönskär

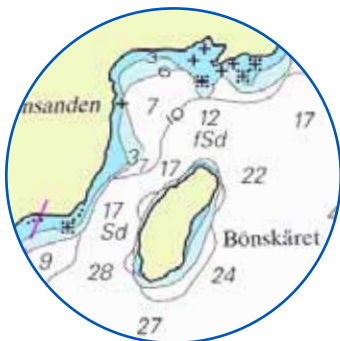
## Där Lungösundet...

...möter öppna Bottenhavet vid Hemsöns sydostkust ligger detta lilla skär som man kan besöka genom att friankra från inlands-sidan, där grillplatsen är belägen.

Bönskäret är privatägt och helt obebyggt men det går utmärkt att tälta.

Intressant geologi och fågelliv.

Bönsanden (i bakgrunden) med sin ljusa sandpaya lockar kanske speciellt badsugna barnfamiljer.



62°42,60N 18°06,71E

# Prästhushamn

## Hemsöns största...

...fiskeläge på utsidan av ön.

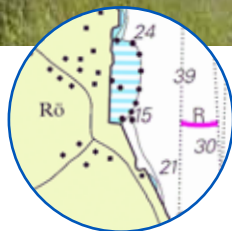
Prästhushamn ligger i väl skydd bakom Kläffsön som sakta reser sig ur havet i takt med landhöjningen, numera således en halvö där militären lämnat tydliga spår med sina många radiomaster.

Sågsand är namnet på den härliga sandstranden där soldyrkarna har sitt eldorado.





# Rö



62°45,4N 17°59,5E

## Ny flytbygga...

...med plats för 6 båtar.

Rö var 1901-1931 centrum för sågverkskoncernen Rö Sägverks Nya AB.

Resterna av sågverket och andra byggnader kan beses vid en skyltad vandring på sågverksområdet och i Rö Folkets Hus finns en modell av hela byn med sågverk som den såg ut cirka 1920.

Där finns nu också ett IT-café. Uthyrning av roddbåtar för tur på älven med kaffekorg.

Solebo kurs & konferens - inrymd bl a i sågverkets fd faktorsbostad - är den centrala punkten för området med STF vandrarhem, restaurang och konferenslokaler, året-runt-öppet.

Vildmarksbad och konferens-/bastuflotte (bilden ovan).  
Musikarrangemang varje helg hela sommaren.

Solebo i Rö:  
0611-640 11  
www.solebo.com  
Rö Folkets Hus:  
0611-641 53  
www.harnosandsbygder.com



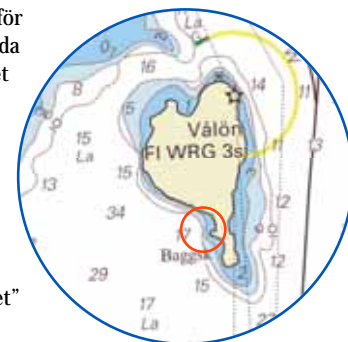
62°44,72N 17°58,74E

# Vålön

## Populär...

...naturhamn med flytbygga för 6 båtar på Baggskärets sydvästsida där det finns grillplats, möjlighet att bada samt sköna hällar för soldyrkan.

Vålön har ett flertal fina vikar och lämpliga ankringsplatser på nordsidan, där det erbjuds fint skydd för sydosten och ett härligt panorama mot Högakustenbron och "fågelskäret" Brudstenarna (nedan).





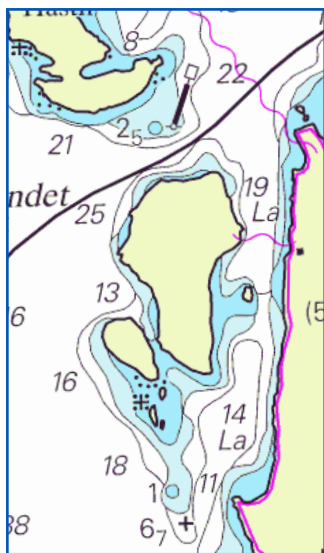
# Snättsundet

## Två större holmar..

...och några mindre skär möter båtfolket mellan Storfjärden och Ångermanälven strax söder om Åbord.

Grillplats finns på bl a den lilla "Sketholmen" (bilden) närmast Hemsön.

Se upp för grundet (0-1 meter) när du kommer söderifrån. På Bockholmen hade Sankt Petri Orden en åtta-kantig fiskestuga (Otaheiti) under 1800-talets mitt. Privat mark.



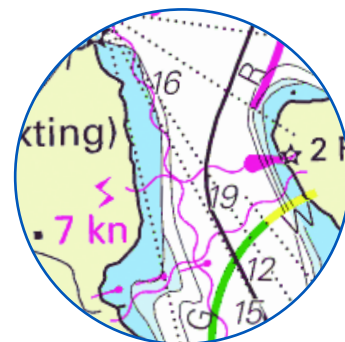
# Mörtsal

## 22 september 1885...

...inträffade här en svår olycka då ångaren Bollsta kantrade och 4 personer omkom.

Det var när några passagerare skulle kliva över till en mötande roddbåt som Bollsta gjorde en gir så däckslasten försköts och stark slagsida uppstod.

Här intill Högakustenbrons södra landfäste finns numera fina möjligheter att lägga till för dig som kommer sjövägen.





62°49,76N 17°52,50E

# Västby

## Hamnföreningens..

...anläggning intill Gustavsviks-varvet.

Lugn och trygg förtöjning vid bojar längst in i viken mellan Kalvarsons och Ramön.

Hamnen ligger ca 2,5 distans norr om Högakustenbron på gränsen mellan Härnösand och Kramfors' kommuner.

Här finns tillgång till vatten, el, toalett, bastu, grillplats.

Närmaste affär är belägen i Hälledal ca 5 km söderut längs Riks 90.

År 1879 anlade grosshandlare Eric Norberg en liten enramig lokomobilsåg vid Västby fåbodar. Han hade då redan ett skeppsvarv (Västby varv) i Västbyviken.

Allt virke fick fraktas till Räck



lastageplats (Ramvik).

1886 brann sågen ned men 3 år senare uppförde han en ny såg, denna gång nere vid Västbyviken.

Han stod själv bakom sågverksrörelsen under flera år, parallellt med driften av sitt 18 seland stora jordbruk.



62°54,9N 17°50,5E

# Kramfors Frånö

## Kramfors...

...Båtklubb bildades 1949 och har sin hamn intill Björknäsbron norr om Svanö.

6 meters hamndjup och 5 st gästplatser med boj.

Vatten, wc, dusch, eluttag, miljöstation, diesel (måndag och torsdag kl 18-19), trailerramp, mastkran. Klubbhus med TV.

Klubben har även en hamn inne i Kyrkviken (ej för båtar med mast) och där finns det plats för 10 båtar.

Hamnvärd:  
070-669 49 66,  
0612-71 11 70  
Klubbhuset:  
0612-300 92  
[www.kbk.y.se](http://www.kbk.y.se)



Båtbutiken:  
0612-71 11 70, 070-66 949 66  
[www.batbutiken.nu](http://www.batbutiken.nu)  
Frånö hotell/Aktivitetsloggen:  
0612-305 20  
Vandrarhemmet Sov & Bo:  
070-224 14 97, 0612-260 00



# Kramfors Öd

62°57N 17°47E

## Båtklubben Bäverns...

...anläggning i Öd i västra delen av Kramforsviken med 4 gästplatser och 3-4 m djup.

Grillplatser, vatten och toalett.

10 minuters promenad från

Kramfors centrum.

Drivmedel 600 meter.

Hamnvärd:

070-391 26 59, 070-592 41 06

Turistbyrå:

0612-801 20

Hotell Kramm:

0612-771 330

STF vandrarhem:

0612-135 05

BN's försäljning:

0612-109 10

Båtbutiken:

0612-71 11 70



63°10,2N 17°16,5E

# Sollefteå

## Hamndjupet är...

... 1,5 meter vid den brygga som finns på södra älvstranden.

Vatten, wc, dusch, bastu, tvättstuga, restaurang och café.

Trådlöst internet, tv-rum, ut-hyrning av cyklar.

500 meter till Sollefteå centrum med shopping, livsmedel, turistbyrå och övrig samhällstjänst.

Sollefteå är "nipornas stad".

Notera strandbrinkarna som blir allt högre och brantare ju närmare Sollefteå man kommer.

Formationerna kallas nipor och utgörs av gamla älvsediment.

För 4 000 år sedan stod älvens mynning vid området för nuvarande Sollefteå tätort.

Genom landhöjningen har älven sedan dess skurit sig ner i sina egna avlagringar och det som blivit kvar på bägge sidor är just nipor.

Ta gärna en promenad nedströms genom gamla Sollefteå bruk och 800 m nedströms bruket ligger Västernorrlands minsta naturreservat Trefaldighetsdalen i ett av rinnande vatten nedskuren nipa. I nedre delen av ravinen nära älven ligger en s k trefaldighetskälla. Den djupa ravinen hyser både sällsynta växter och svampar.

Hamnvärd:

0620-68 25 42, 070-346 18 32